

Les couleurs à l'huile DALBE

l'huile fine de tradition PALLIO

Avec PALLIO, DALBE vous propose une couleur de haute tradition associant :

- les secrets d'une approche artisanale;
- les plus récentes découvertes dans la pigmentation de synthèse.

Forte de ces qualités, l'huile fine

PALLIO vous garantit une intensité et une tenue dans le temps exceptionnelles.

PROCHAINEMENT

L'extra-fine CLOUET

Avec la toute nouvelle gamme CLOUET, découvrez 65 couleurs d'exception dans la plus pure lignée des grandes couleurs classiques. Née de l'association raffinée «huile et pigment seulement», la gamme CLOUET allie qualité et inaltérabilité à une pureté exceptionnelle, de plus en plus précieuse au cours des années. Nées de l'expérience des anciens maîtres, les couleurs à l'huile CLOUET sont conçues pour ne pas jaunir et vous garantir une étonnante fraîcheur, des années durant.



Site Dalbe :
www.dalbe.fr

SENNELIER : l'extra-fine de tradition depuis 1887

Acteur de tradition depuis le XIX^{ème} siècle, SENNELIER est aujourd'hui exposé sur les cimaises des plus grands musées du monde. Présent dans l'univers du Pastel, SENNELIER est aussi reconnu pour son huile à la qualité inégalée.



Modernité et tradition

Répondre aux besoins des artistes les plus exigeants ne s'improvise pas et le «métier» de SENNELIER s'impose depuis des dizaines d'années comme l'un des plus extraordinaires. Finesse et suivi des couleurs, stabilité chromatique et chimique contribuent à faire de l'huile SENNELIER l'une des plus appréciées.

Aujourd'hui, la gamme extra-fine SENNELIER compte plus de 100 couleurs hautement raffinées.

Découvrez-les chez DALBE, en tubes de 34 ml et en coffrets bois de prestige.



SENNELIER

Les conseils pour découvrir l'huile vous attendent chez...

- DALBE PARIS 3e (ASTRA DESSIN) 47, rue des Archives - Tél. 01.42.78.08.56
- DALBE PARIS 5e (BERTY) 41-47,49, rue Claude Bernard - Tél. 01.55.43.33.00
- DALBE PARIS 5e (DUBOIS) 20, rue Soufflot - Tél. 01.43.54.43.60
- DALBE PARIS 8e (DUPRE OCTANTE) 39, rue d'Artois - Tél. 01.45.61.50.71
- DALBE PARIS 9e Galeries Lafayette 40, Bd Haussmann - Magasin principal - 5^{ème} étage Tél. 01.42.85.13.50
- DALBE PARIS 13e (TIREPLAN) 28, bd Arago - Tél. 01.47.07.50.75
- DALBE PARIS 14e (L'ARTISTE PEINTRE) 54, bd Edgar Quinet - Tél. 01.43.22.31.71
- DALBE PARIS 18e (ADAM MONTMARTRE) 96, rue Darnémont - Tél. 01.46.06.60.38
- DALBE LAGNY 77 (AQUARELLE) 9, Place de l'Hôtel de Ville - Tél. 01.64.30.16.96
- DALBE MELUN 77 (ACP) 16, rue Carnot - Tél. 01.64.37.95.35
- DALBE SAVIGNY LE TEMPLE 77 (ACP) 21, rue des Sources Bât. B - Tél. 01.64.79.60.60
- DALBE ST FARGEAU PONTHERRY 77 (ACP) 56, avenue de Fontainebleau - Tél. 01.60.65.46.78
- DALBE EVRY 91 (ACP) 60, allée des Champs-Elysées - Tél. 01.60.78.90.90
- DALBE AGEN (STIRP) 45, rue des Carrières - Tél. 05.53.47.10.26
- DALBE ANGERS (INDIGO) 2, rue de l'Aiguillerie - Tél. 02.41.88.88.40
- DALBE ANTIBES (ROR BEAUX-ARTS) 25, bd Wilson - Tél. 04.93.61.15.30
- DALBE AUXERRE (BORSATO) 52, rue Moulin du Président - Tél. 03.86.42.79.03
- DALBE AVALON (BORSATO) 29, rue de Paris - Tél. 03.86.34.00.53
- DALBE AVIGNON (DUPONT) 16, rue Carreterie - Tél. 04.90.16.55.00
- DALBE BESANCON (TIREP) 85, rue de Belfort - Tél. 03.81.47.64.54
- DALBE BIARRITZ (LA MAISON DES ARTS) 3, avenue Victor Hugo - Tél. 05.59.24.34.75
- DALBE BORDEAUX (DELOUBES) 23, pl. des Martyrs de la Résistance - Tél. 05.56.90.92.00
- DALBE BREST (ART & TECHNIQUE) 35, rue Traverse - Tél. 02.98.44.30.47
- DALBE CAEN (HELIOCOP DESSIN) 25, rue des Bernières - Tél. 02.31.86.31.00
- DALBE CAEN (HELIOCOP BEAUX-ARTS) 11, avenue du 6 juin - Tél. 02.31.85.33.05
- DALBE CANNES LA BOCCA (ROR BEAUX-ARTS) 1, av. Michel Jourdan - Tél. 04.92.19.50.55
- DALBE CHALON/SAONE (AB. DOC) 6, place de la République Tél. 03.85.48.43.21
- DALBE CHAMBERY (LES BEAUX-ARTS) 129, place de la gare Tél. 04.79.62.48.82
- DALBE CLERMONT-FERRAND (CALYPSO) 24, rue de Balainvilliers Tél. 04.73.90.21.43
- DALBE DIJON (DIJON DESSIN) 26, rue de Gray - Tél. 03.80.66.50.04
- DALBE FLERS DE L'ORNE (AUTREMENT DIT) 24, rue de Dumfront - Tél. 02.33.64.38.26
- DALBE GRENOBLE (GRENOBLE DESSINS) 3-5, rue de la Liberté - Tél. 04.76.44.50.31
- DALBE LA ROCHELLE (ARMAG) Rue de la scierie La ville en bois - Tél. 05.46.41.24.53
- DALBE LORIENT (PAPETERIE TONNERRE) 42, bd Léon Blum - Tél. 02.97.37.65.87
- DALBE LYON (LIPS BEAUX-ARTS) 92, avenue de Saxe - Tél. 04.78.60.30.70
- DALBE LYON (LIPS ARTS GRAPHIQUES) 88, avenue de Saxe - Tél. 04.78.60.30.69
- DALBE MARSEILLE (MEISTRE) 26, rue du village - Tél. 04.91.18.53.01
- DALBE MONTPELLIER ROLLAND BEAUX-ARTS) 16, rue des Etuves - Tél. 04.67.60.99.31
- DALBE MULHOUSE (ARBOLIN) 52, avenue Kennedy - Tél. 03.89.42.35.40
- DALBE NANTES (HELIO) 12, rue Félix Faure - Tél. 02.40.67.44.44
- DALBE NICE (ROR BEAUX-ARTS) 20, rue de l'Hôtel des Postes - Tél. 04.93.92.21.33
- DALBE NIMES (FOTOPLAN) 59, rue St Rémi - Tél. 04.66.04.10.00
- DALBE ORLEANS (JASLIN) 1, rue Jeanne-d'Arc - Tél. 02.38.53.24.21
- DALBE ORLEANS (CREA LOISIRS) Zone Expo Sud - RN 20 - Tél. 02.38.22.61.30
- DALBE REIMS (CHAMPAGNE PLANS) 4, rue Rogier - Tél. 03.26.79.82.82
- DALBE ROMANS (RIBOULET) 7, avenue Victor Hugo - Tél. 04.75.02.41.54
- DALBE ROMILLY 51, rue Garnet Boivin - Tél. 03.25.24.96.10
- DALBE ROUBAIX (VIAL & FILS) 61, rue de l'Ouest - Tél. 03.20.26.85.85
- DALBE ROUEN (ROUEN DESSIN) 30, avenue de Caen - Tél. 02.32.81.56.56
- DALBE ROUEN (ARTCOLOR) 8-10, rue Alsace Lorraine - Tél. 02.35.71.29.42
- DALBE SENS MAILLOT (PAPETERIE DES 2 PONTS) 1, rue de l'Europe 2A du Saule Fendu Tél. 03.86.65.08.61
- DALBE STRASBOURG (BERNHART) 3, quai des Pêcheurs - Tél. 03.88.35.56.04
- DALBE STRASBOURG (BERNHART) 44, quai des Bâteliers - Tél. 03.88.35.56.04
- DALBE STRASBOURG (BERNHART) 1, rue de Zurich - Tél. 03.88.35.56.04
- DALBE TOURS (DALBE TOURS/LA PAPETERIE) 94, rue des Halles - Tél. 02.47.38.51.98
- DALBE TROYES (PAPIRUS) 103, rue Gal de Gaulle - Tél. 03.25.73.16.21
- DALBE VENICE (ROR BEAUX-ARTS) 14, avenue Isnard - Tél. 04.93.24.03.67
- DALBE POINTE-A-PITRE (LOUARD) "Les Hibiscus" route des Abymes Tél. 0(590).82.15.30
- DALBE ST DENIS DE LA REUNION (DLM) 156, rue Monthyon - Tél. 0(262).21.52.78
- DALBE BRUXELLES (LEFEBVRE) 25, rue du Midi - Tél. (32) 2 512.05.07



Fiche conseil

Découvrez L'huile

RCS BOBIGNY B 308 255 835 - Design REVERT & CHEVALER

NE PAS JETER SUR LA VOIE PUBLIQUE.



Créez au meilleur prix

Un peu d'histoire

La découverte de la peinture à l'huile reste universellement attribuée aux frères Van Eyck, célèbres peintres Flamands du XVème siècle. C'est en tout cas à cette époque que Flamands et Vénitiens donnent une maturité réelle au procédé. L'histoire pointilleuse et objective, elle, retiendra le Traité d'Héraclius, qui dès le VIème Siècle après J.-C. consacrait déjà plusieurs chapitres à cette technique. Plinius l'Ancien, lui-même, énumère une demi-douzaine de liants, extraits de plantes sous forme d'huile, parmi lesquelles le pavot, la courge, la noix et le lin. Quant aux décors réalisés sur les sarcophages égyptiens, ils remontent au XIIIème siècle avant J.-C. Les idées fausses ont donc vraiment la peau dure !

Pourquoi l'huile?

Le choix des artistes classiques se porta finalement sur l'huile de lin, assez facile à obtenir et offrant des qualités uniques:

- Lenteur de séchage, permettant de reprendre l'oeuvre;
- Intensité et profondeur des couleurs;
- Matité subtile du rendu;
- Diversité de rendu : transparences, glacis, demi-pâtes, empâtements,... Enfin, toutes les «factures» sont possibles avec l'huile, depuis le jus -ou lavis- passé au pinceau ou au chiffon, jusqu'à la touche nerveuse et généreuse dite «à l'escrime» appliquée au couteau, si chère aux peintres du XXème siècle. Notons aussi que Léonard de Vinci exposait ses huiles des années en plein soleil, pour éviter toute altération...



À retenir sur l'huile

■ N'utilisez que des couleurs de qualité, surtout pour les travaux que vous souhaitez conserver (les jaunes de Van Gogh sont aujourd'hui devenus bruns...)



Quelle huile choisir?

Aujourd'hui, les fabricants proposent deux sortes de couleur à l'huile : les Fines et les Extra-Fines, la différence est claire, et s'apprécie en terme de qualité:

- Choix et tenue des pigments;
- Finesse et clarté des huiles;
- Durée et nombre des broyages.

Enfin, ces fabricants proposent un grand nombre de médiums à peindre, répondant à toutes les exigences.

Choix et tenue des pigments

Aujourd'hui, la plupart des huiles modernes sont élaborées autour de pigments de synthèse:

- non toxiques et très stables dans le temps
- facilement miscibles entre eux
- beaucoup plus économiques

Finesse et clarté des huiles

Les huiles de lin récentes bénéficient d'un raffinage approfondi qui supprime le risque de brunissement. Pour les teintes claires, les blancs, on préférera l'huile d'oeillette, pratiquement transparente.

Durée et nombre de broyage

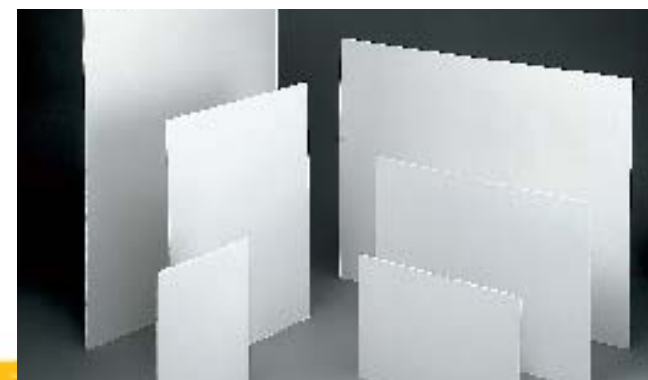
C'est la durée et le nombre de broyage qui distinguent une FINE d'une EXTRA-FINE. On notera toutefois qu'aujourd'hui, la technologie permet de réaliser des huiles FINES comparables aux extra-fines d'il y a 1/2 siècle.

Comment choisir votre papier

Actuellement, les supports proposés sont devenus très fiables, et la nature des apprêts vous garantit un vieillissement optimum. D'une façon générale, vous préférerez la toile de lin ou polyester, au coton, jute, et métis (lin/jute ou lin/coton), qui sera montée sur châssis. Une mention particulière pour les cartons entoîlés, les isorels enduits, ou même le papier spécial huile, qui permettent aujourd'hui de s'essayer à l'huile de façon très économique.

L'importance du support

Le support intervient moins pour l'huile que pour d'autres techniques, excepté dans les rendus transparents, comme le lavis. Ce support apparaît également parfois dans les ébauches, les oeuvres inachevées,... Enfin, on trouve parfois des travaux réalisés sur une toile non apprêtée (Cf Van Gogh) qui absorbe la couleur dès que celle-ci est un peu diluée, pour laisser apparaître la toile nue. Pour assurer une bonne qualité visuelle de vos travaux, nous vous conseillons d'utiliser toujours une toile de qualité (lin ou polyester) revêtue d'un apprêt de qualité.

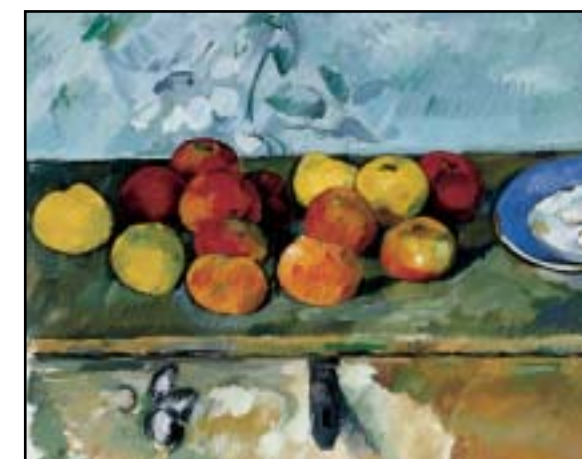


Les rendus à l'huile

La peinture à l'huile vous permet pratiquement tous les rendus, tous les effets :

- Les transparences, que vous obtiendrez par superpositions successives de nombreuses couches ou touches de couleur;
- Les effets de lavis, obtenus avec une forte dilution au médium;
- Les glacis qui vous permettent de réussir d'étonnants modelés très fondus;
- Enfin, les empâtements forts pour ajouter des notes de relief à votre oeuvre.

Dans tous les cas, l'huile vous apporte une infinie diversité d'effets, pour une plus grande liberté, depuis le geste délié jusqu'à la touche appliquée.



nature morte Cézanne

Pour bien débiter

Interrogez votre magasin DALBE, qui vous prodiguera les conseils pour débiter, et vous recommandera les ouvrages d'initiation. De nombreux cours sont également accessibles; sachez y trouver le bon maître qui épanouira l'artiste qui sommeille en vous, avec patience et application !

Contrairement à bien des idées reçues, l'huile est une excellente technique pour débiter: son séchage lent vous permet en effet de revenir de nombreuses fois sur un détail, un tracé, un rendu. C'est une technique très tolérante avec l'artiste, qui permet un grand droit à l'erreur, tout en réalisant un étonnant voyage dans l'univers de la couleur.